

大阪市北区にお住いの皆様へ

このような相談や悩みはございませんか？

歯が痛い
歯茎が
はれる。。

誤嚥による
発熱。。

訪問診療 ご案内

口臭。。

入れ歯の
悩み。。

食べこぼし、
むせ。。



診てもらいたいけど
通院できない

このような症状があればお気軽にご相談ください。

歯に対する悩み・トラブル発生!!

①相談・依頼



④紹介

ケアステーションが最適な
歯医者さんを調整します。

一般社団法人
大阪北区歯科医師会
在宅歯科ケアステーション

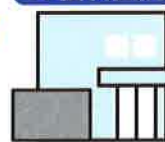
②調整

②調整

③OK!

②調整

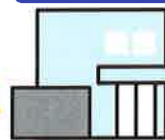
A 歯科医院



B 歯科医院



C 歯科医院



対応
可



一般社団法人

大阪北区歯科医師会 在宅歯科ケアステーション

受付日時 月～金 10:30～15:30

電話 06-6363-0016 FAX 06-6363-0046